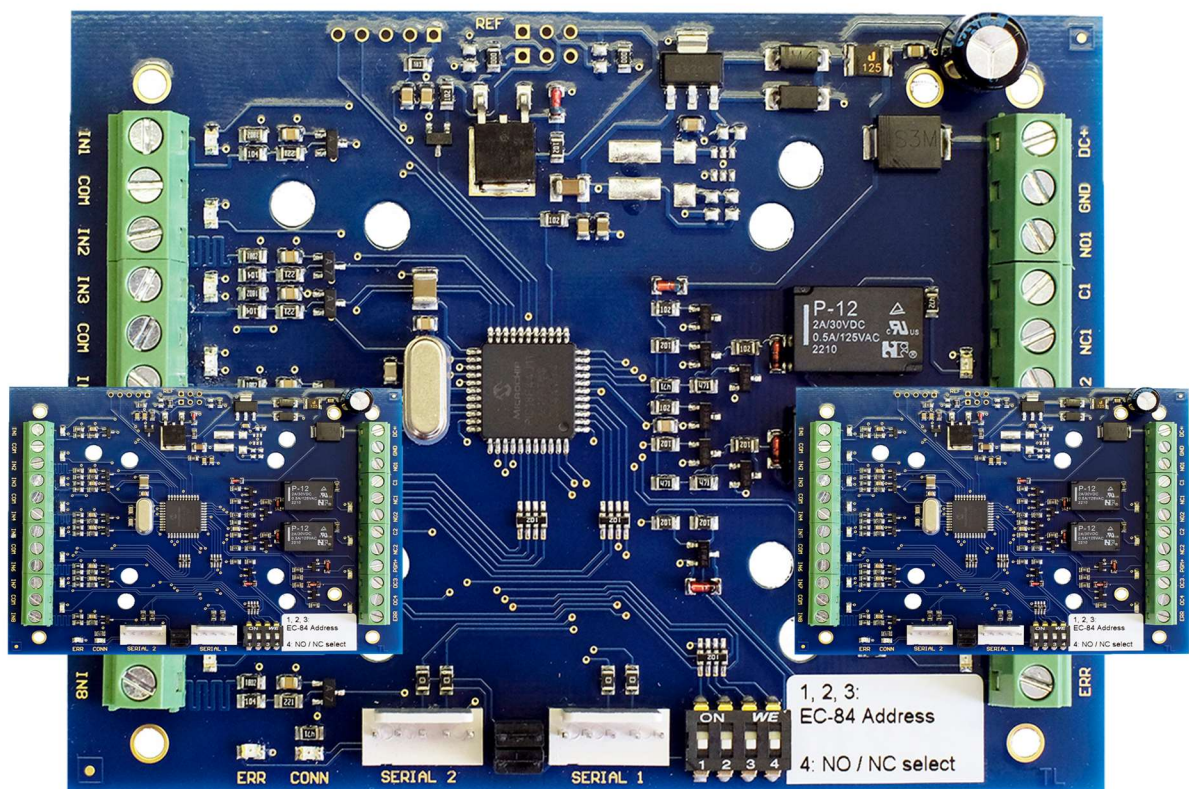


## EC-84

Ki/Bemeneti modul  
EniCom kommunikátorokhoz



TELEPÍTŐI ÚTMUTATÓ

## TARTALOMJEGYZÉK

1. BEVEZETÉS.....	3
2. RENDSZER FELÉPÍTÉSE .....	3
3. ÁTTEKINTÉS .....	4
4. LED JELZÉSEK.....	5
5. PROGRAMOZÁS.....	6
5.1 ENICOM Tool.....	6
5.2 BEMENETI ÜZEMMÓDOK.....	6
6. HIBAELHÁRÍTÁS.....	7
7. MŰSZAKI ADATOK .....	7
MEGFELELŐSÉGI NYILATKOZAT .....	8

## 1. BEVEZETÉS

Az EC-84 ki- és bemeneti bővítő modulok ENICOM kommunikátorokhoz kapcsolva biztosítanak további 8 bemenetet és 4 programozható kimenetet. A bemenetek támogatják az NO és NC működést, lezáró ellenállással.



A funkciók minél szélesebb körű kihasználása érdekében, kérjük, figyelmesen **olvassa végig** a *Telepítői Útmutatót*.



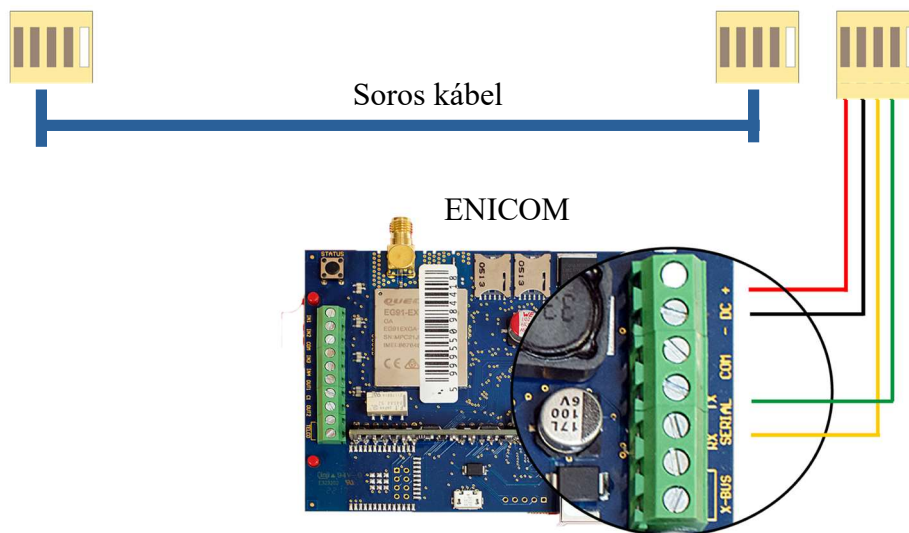
A készülék biztonságos programozása és használata érdekében a telepítés során tartsa be a *Telepítői Útmutatóban* foglaltakat, kiemelt figyelemmel a biztonsági előírásokra.

## 2. RENDSZER FELÉPÍTÉSE

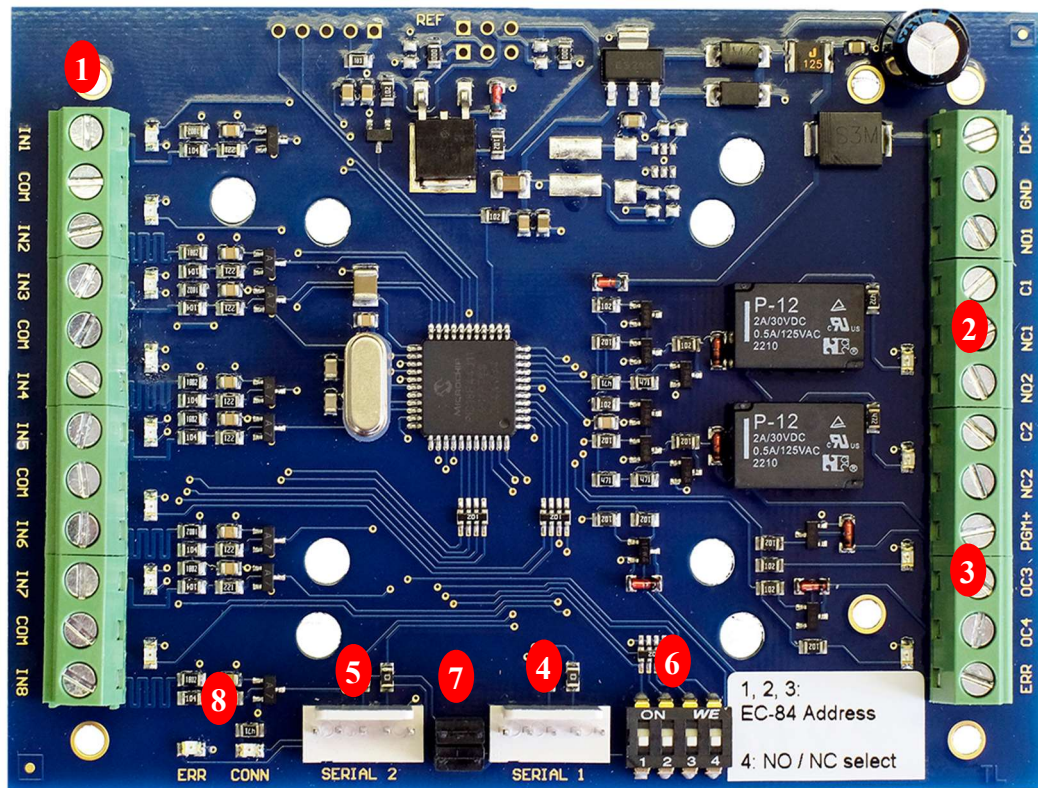
Az első EC-84 bővítő modult az ENICOM kommunikátorok megfelelő sorkapcsaihoz (táp +-, rx,tx) kell bekötni. Egy rendszerben igény szerint akár nyolc EC-84 modul is használható, megfelelően sorba kötve.

2. EC-84

1. EC-84

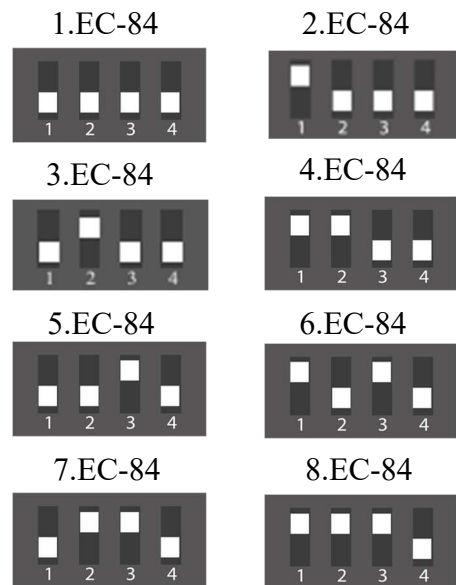


### 3. ÁTTEKINTÉS



- 1** Bemeneti sorkapcsok és visszajelző LED-ek (1-8)
- 2** Relés kimenetek és visszajelző LED-ek (1-2)
- 3** Nyitott kollektoros kimenetek és visszajelző LED-ek (3-4)
- 4** Elsődleges soros port csatlakozója
- 5** Másodlagos soros port csatlakozója
- 7** Soros port jumperek
- 8** Működés-visszajelző LED-ek

**6** Program kapcsoló  
Modulok címzése az első három kapcsolóval állítható be.



## 4. LED JELZÉSEK

### Bemeneti visszajelző LED-ek

A bemeneti visszajelző LED-ek a megfelelő bemenetek állapotát jelzik, az éppen aktuális konfiguráció (EOL) szerint.

<i>Nem világít</i>	A bemenet inaktív (zárt)
<i>Világít</i>	A bemenet aktív (nyitott)
<i>Villog</i>	Bemeneti szabotázs (rövidzár/szakadás, EOL módban)

### Kimeneti visszajelző LED-ek

A kimeneti visszajelző LED-ek a megfelelő kimenetek aktuális állapotát jelzik. A relés kimenetek esetén ez az NC állapotot jelenti.

<i>Nem világít</i>	A kimenet inaktív
<i>Világít</i>	A kimenet aktív

### Működés-visszajelző LED

Az eszköz megfelelő működését,hibáját jelzik.

<i>Conn LED villog</i>	A működés rendben van
<i>ERR LED villog</i>	Kommunikációs hiba, bekötés/programozás nem megfelelő



Az ERR LED villogása esetén mindenképpen szükséges az ENICOM kommunikátor programozásának ellenőrzése.

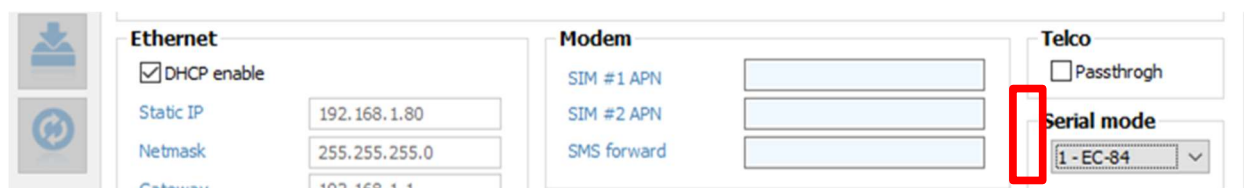
## 5.PROGRAMOZÁS



A bővítő modul programozásához használja az ENICOM Tool szoftvert, címzéshez és a bemenet típusának kiválasztásához pedig a programkapcsolót.

### 5.1 ENICOM Tool

A modul soros kommunikáció beállításához indítsa el a szoftvert és csatlakoztassa az ENICOM kommunikátort USB-n keresztül (tápfeszültség elvétel szükséges), majd a "Settings" ablakban állítsa "EC-84" módra.



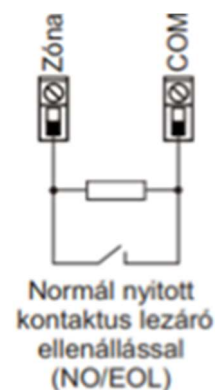
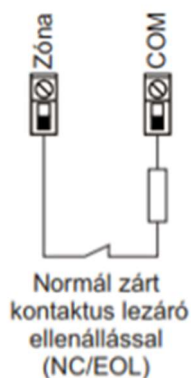
ENICOM Tool „Settings” ablak

### 5.2 BEMENETI ÜZEMMÓDOK

Az EC-84 bővítő modul bemeneteinek üzemmódját a 4. programkapcsolóval lehet beállítani az alábbiak szerint:

#### NO/NC Lezáró ellenállással (EOL)

A 4. programkapcsoló kikapcsolt állásában a bemenetek normálisan zárt (NC) típusúak, azaz a bemenet inaktív állapota a zárt állapot, míg az aktív állapotnak a nyitott állapot felel meg. A programkapcsoló bekapcsolt állásában a bemenetek működése normálisan nyitott (NO) típusúra változik.



## 6. HIBAEELHÁRÍTÁS

**HIBA:** A kommunikátor látszólag nem kérdezi le az eszközt, a működés-jelző ERR LED lámpa villog.

**MEGOLDÁS:** Ellenőrizze a bekötést a kommunikátor oldalán, valamint a soros kábel csatlakozását a modul oldalán. Ellenőrizze a soros kommunikáció beállítását (ENICOM Tool szoftver), valamint a címzéshez használt programkapcsolók beállítását. Több modul esetén a soros porti jumpereket zárt állapotba kell állítani.

**HIBA:** a kommunikátor láthatólag lekérdezi az EC-84 modult, de a bemenetek változását nem küldi el a felügyeletre.

**MEGOLDÁS:** Ellenőrizze az ENICOM kommunikátor programozását, hogy az egyes bemenetekhez programozott-e megfelelő jelentő kódokat. Amennyiben nincs jelentő kód programozva, a kommunikátor nem küldi el a bemenet változását a felügyeleti szerver felé.

## 7. MŰSZAKI ADATOK

Termék	EC-84
Tápfeszültség	10,5 – 28,0 Vdc
Nyugalmi áramfelvétel	10 mA
Maximális áramfelvétel	80 mA
Bemenet / Kimenet	8 / 4
Kimenet típus / Terhelhetőség	2 x Relé – NO/NC @ max. 1 A 2 x Open kollektor / max. 50 mA
Működési hőmérséklet	-10 °C / 50 °C
Méret (SZ / H / M)	80 x 110 x 22 mm
Tömeg	50 g

**MEGFELELŐSÉGI NYILATKOZAT**

Az **EC-84** Ki/Bemeneti bővítő modul megfelel a következő irányelveknek:

<b>2014/30/EU</b>	Elektromágneses kompatibilitás
<b>2014/35/EU</b>	Kisfeszültségű készülékbiztonság
<b>1999/05/ECC</b>	R&TTE direktíva
<b>2011/65/EU</b>	RoHS2 direktíva

Az EC-84 Ki/Bemeneti bővítő modul ezen EU direktívák követelményeinek a következő szabványok alapján felelnek meg:

<b>EN 61000-6-3:2001 EMC</b>	Általános emissziós szabvány, kereskedelmi és háztartási
<b>EN 50130-4:2011</b>	Immunitás, környezeti osztály I.
<b>EN 50136-1:2012</b>	Riasztás-átviteli berendezések
<b>EN 60950-1:2006+A12:2011</b>	Információ-technológiai eszközök biztonsága, általános követelmények
<b>TBR 21, ETSI EN 300 001</b>	PSTN kommunikáció

A termék **CE** megfelelőségi jelöléssel van ellátva.

